

«СОГЛАСОВАНО»
Начальник управления образования
Администрации города Иванова
Е. В. Арещина
« 27 » 08 2023г.

«УТВЕРЖДАЮ»
Заведующий МБДОУ
«Детский сад
общеразвивающего вида
№ 102»
Ю.В.Хупения
« 27 » 08 2023г.

«СОГЛАСОВАНО»
Начальник Центра дорожного и
технического надзора, пропаганды
безопасности дорожного движения
ГИБДД УМВД России по
Ивановской области
А.С.Кубасов
« 27 » 08 2023 г.

ПАСПОРТ
дорожной безопасности
муниципального бюджетного дошкольного образовательного
учреждения «Детский сад общеразвивающего вида № 102»

2023

Общие сведения

Наименование учреждения	муниципальное бюджетное дошкольное образовательное учреждение «Детский сад общеразвивающего вида № 102»
Тип ОУ	дошкольное образовательное учреждение
Юридический адрес ОУ	153003, г. Иваново, ул. Самойлова, д.19
Фактический адрес ОУ	153003, г. Иваново, ул. Самойлова, д.19
Руководители ОУ:	заведующий Хупения Юлия Вячеславовна тел.:32-42-20
Ответственные работники муниципального органа образования	начальник дошкольного отдела управления образования Администрации города Иванова Груздева Н. В., 30- 41-27 ведущий специалист дошкольного отдела управления образования Администрации города Иванова Смирнова Е.В., 30- 41-27
Ответственные от Госавтоинспекции	инспектор по пропаганде ЦНПБДД ГИБДД УМВД Медведев Д.В., 48-16-64
Ответственные работники за мероприятия по профилактике ДДТТ	Заместитель заведующего по административно-хозяйственной работе Хренкова Анастасия Сергеевна, на основании приказа от 01.08.2023 № 108 , тел.:32-42-20
Руководитель или ответственный работник дорожно-эксплуатационной организации, осуществляющей содержание УДС	начальник управления благоустройства Администрации города Иванова, 32- 80 - 83
Количество воспитанников	113 человек
Наличие уголка по БДД	Да, группы ОУ
Наличие класса по БДД	Нет
Наличие автогородка (площадки) по БДД	Нет
Время работы ОУ	ежедневно с 07.00 до 19.00, выходные дни: суббота, воскресенье
Телефоны оперативных служб	МЧС – 101 Полиция - 102 Скорая помощь - 103 ЕДДС – 900099 Дежурный УГИБДД УМВД - 30-44-35, 32-50-38

Содержание

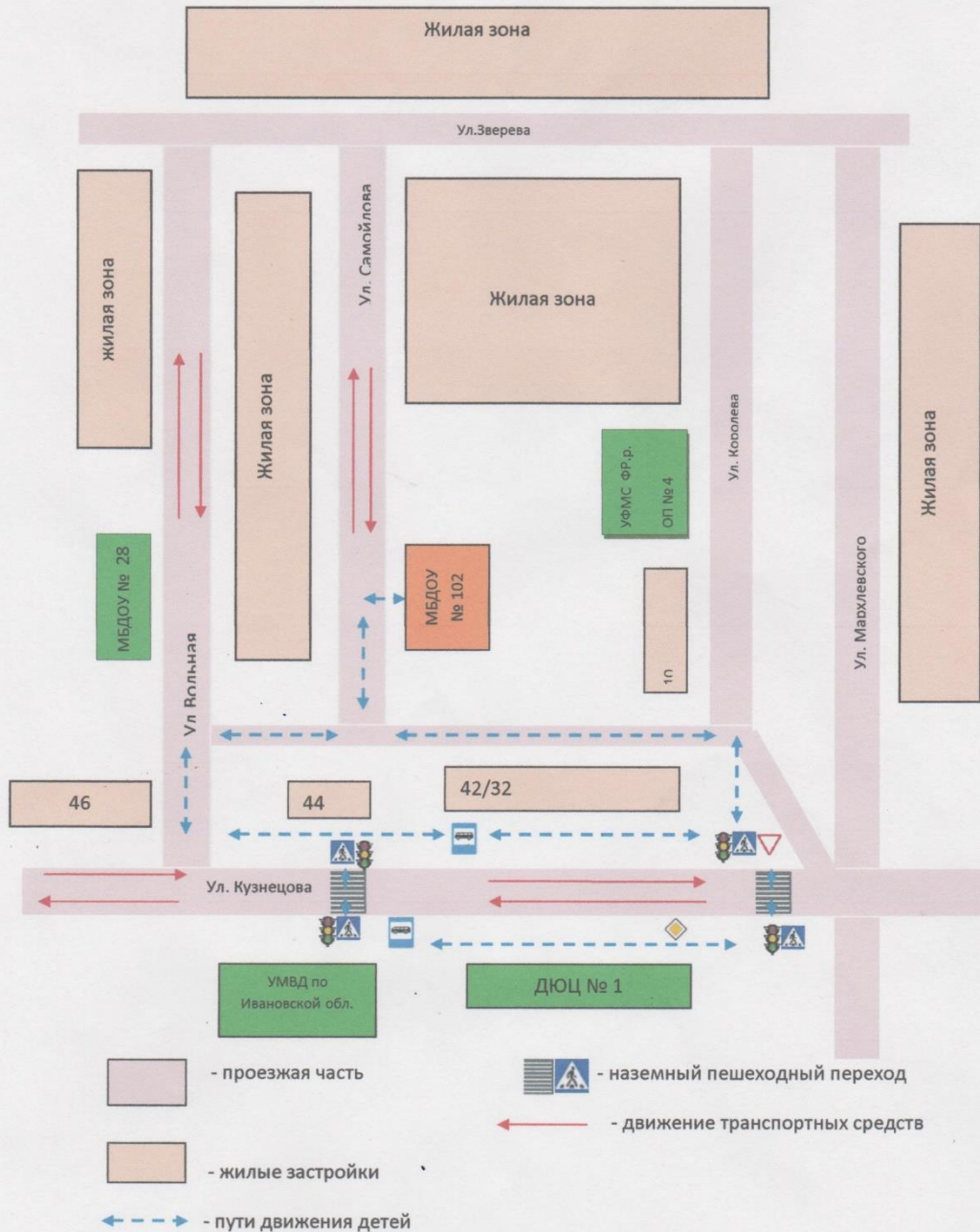
- 1) план-схема района расположения ОУ, пути движения транспортных средств и детей;
- 2) схема организации дорожного движения в непосредственной близости от образовательного учреждения с размещением соответствующих технических средств, маршруты движения детей и расположение парковочных мест
- 3) маршруты движения групп детей от ОУ к стадиону, парку, библиотеке или к спортивно-оздоровительному комплексу
- 4) пути движения транспортных средств к местам разгрузки/погрузки и рекомендуемых безопасных путей передвижения детей по территории образовательного учреждения

I. Пояснительная записка

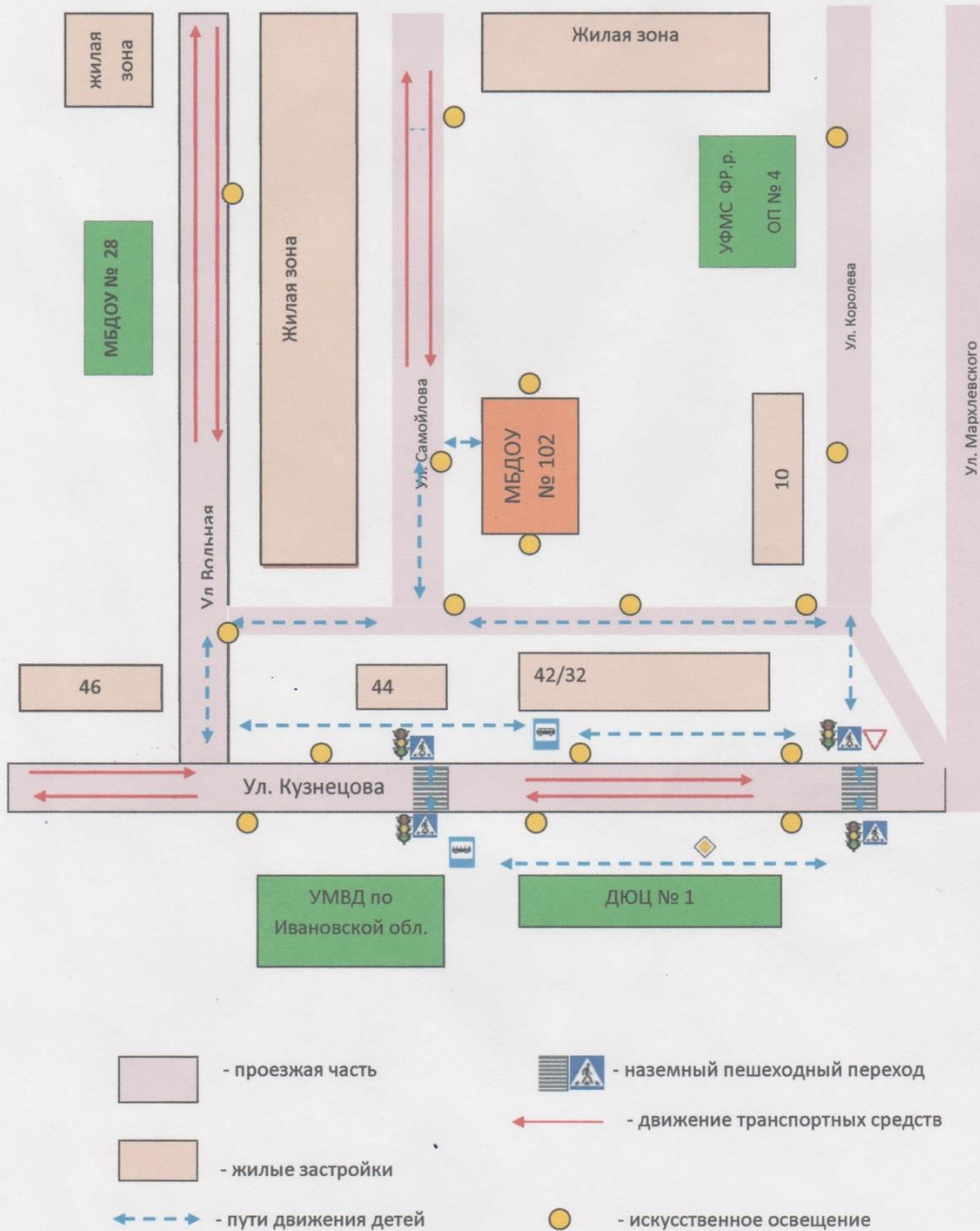
МБДОУ «Детский сад общеразвивающего вида № 102»» находится во Фрунзенском районе г. Иваново. Месторасположение детского сада – жилой сектор города Иваново, центральная его часть. Около детского сада по ул. Кузнецова расположен - детский юношеский центр №1, по ул. Вольной детский сад № 28, по ул. Королева расположен Отдел полиции № 4, нет стадиона, парка, спортивно-оздоровительного комплекса. Автомобильные дороги оснащены светофорами, дорожными знаками и пешеходными переходам. Перекресток улиц Кузнецова и Мархлевского оснащен светофором. Переход есть по ул. Кузнецова к ул. Королева. Движение детей на остановку общественного транспорта, расположенную на ул. Кузнецова, осуществляется по переулку Кузнецова и по ул. Вольной.

В целях обеспечения безопасного движения детей по территории детского сада исключено пересечение пути движения детей и пути движения транспортных средств.

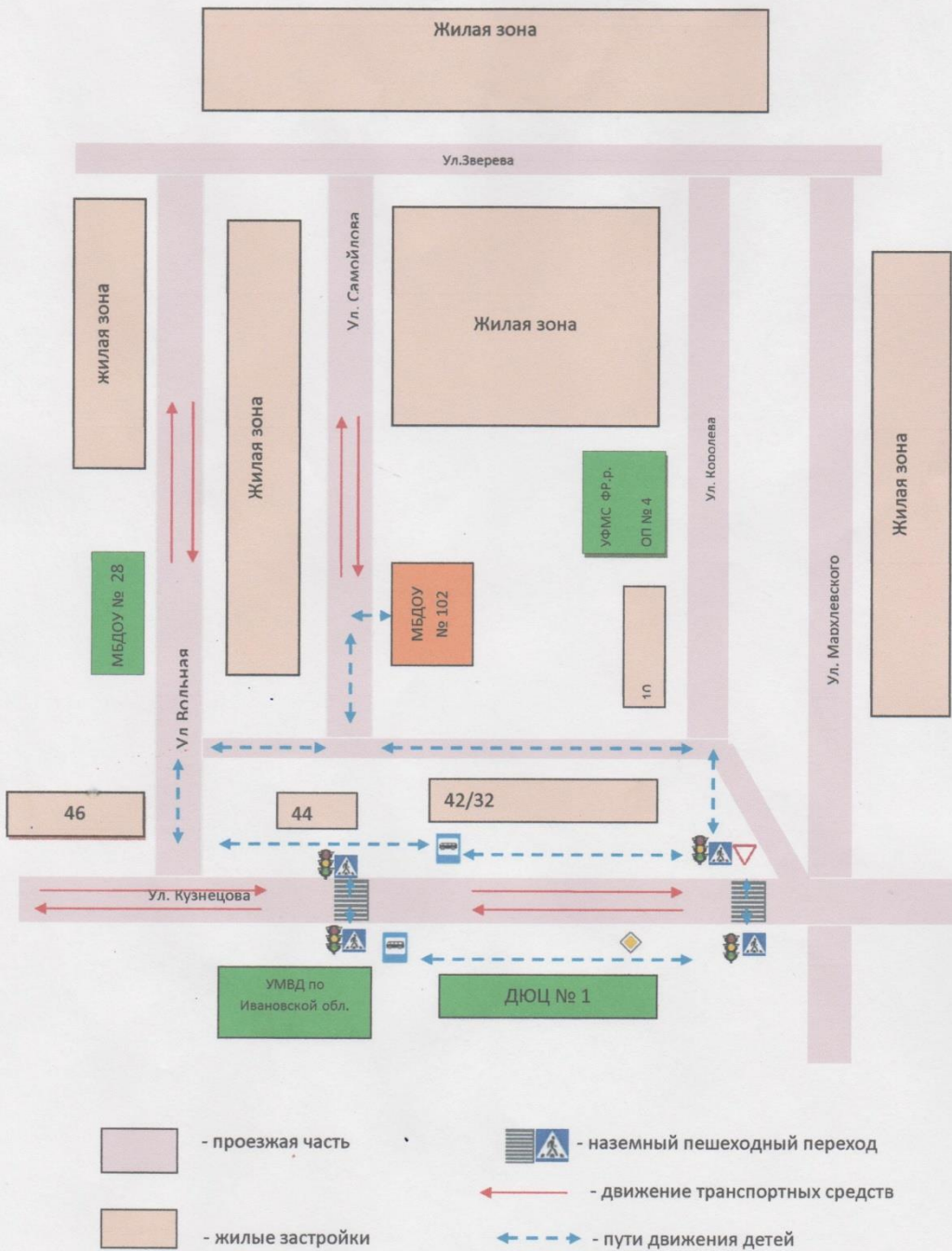
1. План - схема района расположения ОУ, пути движения транспортных средств и детей.



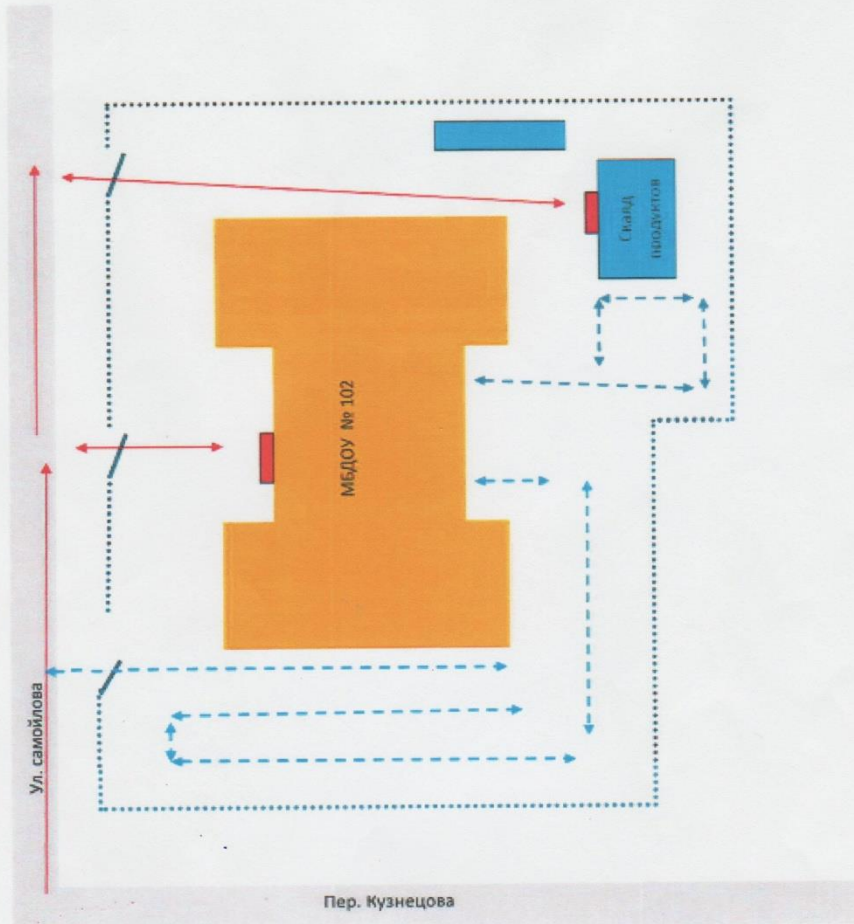
2. Схема организации дорожного движения в непосредственной близости от образовательного учреждения с размещением соответствующих технических средств, маршруты движения детей и расположение парковочных мест.



3. Маршруты движения групп детей от ОУ к стадиону, парку, библиотеке или к спортивно-оздоровительному комплексу.



4. Пути движения транспортных средств к местам погрузки/разгрузки и рекомендуемых безопасных путей передвижения детей по территории образовательного учреждения.



↔ - движение транспортных средств по территории ДОУ

↔ - движение детей на территории ДОУ

■ - место разгрузки/погрузки

■ - склады